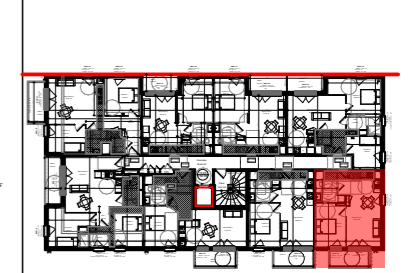


COEUR DES CRETES

75 logements collectifs, 10 commerces, 12 bureaux
14760 BRETEVILLE-SUR-ODON



| BATIMENT B4 LOGEMENTS | | Logement N° | 2.07 |
|---------------------------------|--|-------------|-----------------|
| | | Typologie | T2 PMR |
| | | Etage | R+2 |
| Chambre 1 | | | 11,32 |
| SDE | | | 5,75 |
| Séjour/Cuisine | | | 24,04 |
| Surface habitable totale | | | 41,11 m² |
| Balcon | | | 5,80 |

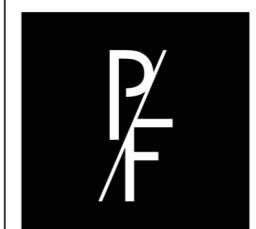
Légende

| | | | |
|-------------|-------------------------------|-------|------------------------|
| EP : | Eaux Pluviales | PL : | Placard |
| All : | Hauteur Allège fenêtre | LL : | Lave-linge |
| All V : | Hauteur Allège Vitrée fenêtre | LV : | Lave-vaisselle |
| OF : | Ouvrant à la Française | F : | Réfrigérateur |
| OB : | Oscillo - Battant | BLT : | Ballon Thermodynamique |
| PF : | Porte-Fenêtre | | |
| PP : | Porte Pleine | | Gaine |
| HSP : | Hauteur Sous Plafond | | Caillebotis |
| HSPoutres : | Hauteur Sous Poutres | | Faux-plafond / Soffite |
| VRE : | Volet Roulant Electrique | | Sèche-serviette |
| GTL : | Tableau Electrique | | |

Date : 16/10/2025

Indice : C

Echelle : 1:50 format A3



POLYFORM
GROUPE FRANC



FONCIM
GROUPE DELPHINE JEAN

NOTA : Des modifications sont susceptibles d'être apportées à ce plan en fonction des nécessités techniques de réalisation, tant en ce qui concerne les dimensions libres que l'équipement (en particulier, en fonction de l'étude thermique, les radiateurs pourront être redimensionnés en nombre et en puissance). Les surfaces indiquées, ainsi que l'encombrement des gaines et la profondeur des placards sont approximatifs. Les retombées, faux plafonds, soffites, gaines et canalisations, ainsi que l'équipement sont figurés à titre indicatif. La surface globale peut varier de plus ou moins 5%.